

お支払い方法は 「クレジット」「口座振替」からお選びいただけます。

お子様人数	1名様	きょうだい2名様	きょうだい3名様
初期登録料	2,618円	4,708円	6,270円
月額利用料	年一括払い	473円 (年間5,676円)	627円 (年間7,524円)
	毎月払い	583円 (年間6,996円)	737円 (年間8,844円)

- 【きょうだい割引】同時加入でない場合、後のお子様は差額分の初期登録料2,090円月額利用料154円(年払い時)でご利用できます。
- ICタグが利用者様の責任により故障したり、紛失した時には再発行料として2,750円が必要となります(送料別途)。
- 年一括払いご契約後の途中解約は、解約お届け月の翌月末の締めで精算し、解約手数料1,100円を引いた残額を返金いたします。
- 年一括払いのご契約者様は、初年度のお支払い金額のみ契約月から翌年3月までのご利用料金のお支払いになります。次年度より、毎年4月がお支払い月になります。
- 「毎月払い」を途中で「年一括払い」に変更することも可能です。ご希望の方はメール info@mimamori-id.jp でお問い合わせください。
- 詳細は「登下校見守りメールシステム「がっこメ」会員利用規約」をお読みいただき、同意の上ご利用ください。
- 銀行口座振替は、毎月28日引き落とし、クレジットはカード会社により異なります。

※上記価格は消費税込みの価格です。

登下校メールサービス「がっこメ」は、見守りID協会にて管理・運営いたしております。
下記の内容またはご質問、お問い合わせ等については、見守りID協会にご連絡いただけますようお願いいたします。

- メールが受信できない
- マイページのパスワードを忘れた
- タグの電池交換
- タグが壊れた
- 年払いの期間はどのようになるのでしょうか
- 途中解約したい
- 受信メールアドレスの登録方法やアドレスを変更したい
- 申込方法で判らないところがある
- きょうだい利用に変更したい
- 2名で利用していたが、卒業で1名に変更したい
- 支払を変更したい
(月払いから年払い、クレジットから口座振替 等)

その他【がっこメ】についての様々なお問い合わせは下記お電話並びにEメールアドレスまで

お問い合わせ先

一般社団法人 **見守りID協会** ☎ 0120-920058

〒540-0011 大阪市中央区農人橋1-1-7 谷町エクセルビル9F
TEL.06-6809-3413 FAX.06-6809-3414



✉ info@mimamori-id.jp

web <http://gakkome.jp>

みまもりID 🔍



動画サイトは
こちらから



動画サイト

登下校見守りメールシステム

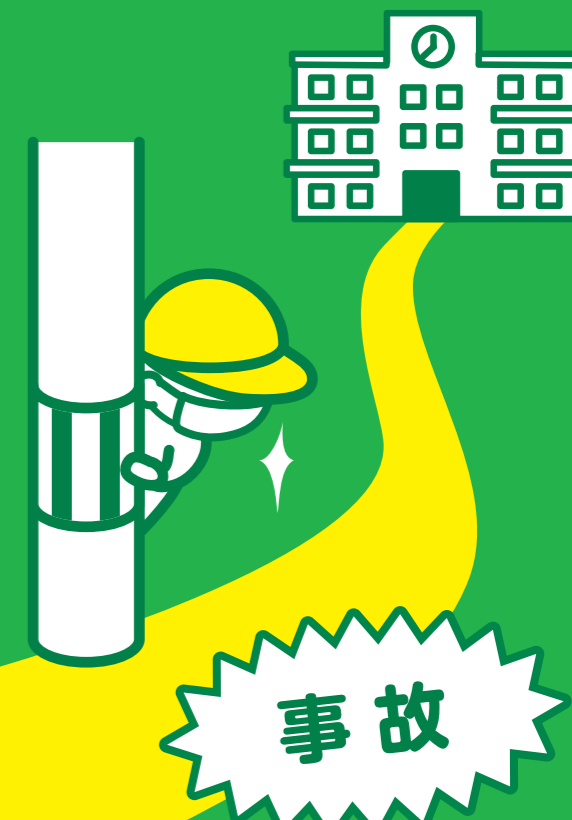
がっこメ

登下校見守りメールシステム

お子様の 登下校を メールで お知らせ

学校に
着いたら
出たら

保護者の方々にとっての
様々な不安を解消する
安心・便利なシステムです



<http://gakkome.jp/>

動画サイトはこちらから ▶▶▶



お子様が学校の門を通過したら メール配信いたします。

携帯端末や
パソコン等へ



1

ランドセルにつけたICタグが校門を通過。



2

校門に取り付けた受信機がICタグの情報をキャッチ。

3

保護者の方の携帯端末にメール着信



保護者様の
不安を解消!!

がっこメ ICタグの特長

登下校を
より安心に!

タッチ忘れがない ハンズフリータグです。

ICタグをランドセルやカバンに入れ、受信機の近くを通過するだけなので、お子様のタッチ忘れや登校時の混雑もありません。

※受信機の近くに一定時間いると、メールが複数回発信される場合があります。

約1年間 電池交換不要。

ICタグは通常使用で年1回の電池交換が必要です。交換時期をメールでお知らせしますので、指定の電池をお買い求めのうえ、交換してください。

※指定電池 (CR2450)

すべてID番号で管理。 個人情報送信しません。

ICタグの中には番号だけしかありません。受信機で検知され、送られるのも番号だけです。タグの中に個人情報は持っていないので、万一の紛失や盗難時にも安心です。

総務省でも確認済み。 医療機器にも安心です。

使用している電波は日本の厳しい電波法の基準をクリアしています。ペースメーカーなどの医療機器に対してもまったく影響が無いことが、総務省でも確認されています。

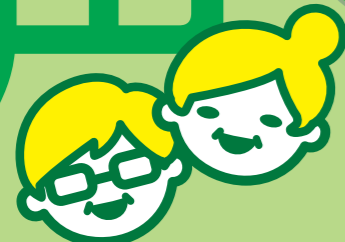
メールアドレス登録は 4件まで可能

1つのタグに対して4つまでメールアドレスを登録できます。ご両親はもちろん、祖父母様まで登録することができます。

※タグの電波は金属や水分に影響されやすい特徴を持っております。カバンの中で金属 (カギや金属製のペンケースなど) に直接接触しないようにしてください。



保護者様の 声



登下校のお知らせがあるだけで安心材料の一つになる。

メールの登録先が4件まで出来るので、家族間でのコミュニケーションにも役立つ。

1日2回のメール受信なので通知が邪魔になることもなく、是非続けていきたいです。

下校時間は、日によって時間が異なるため、帰宅時間を把握するのに便利。

人通りの少ない道での登下校なので心配でしたが、とても安心になりました。

学校の安全は守衛の方、子どもの安全はメールで、というのは、とてもいいと思う。

登下校した時間が分かるため、放課後子どもを学校まで迎えに行く時にはとても助かる。

働いているので、子どもの登下校が確認出来るのはとても安心。

値段がリーズナブルな上、安心もできていい。

下校時は親が外出している時でも帰宅の目安ができて便利。

時間が把握できたことにより、通学中に寄り道 (連れ去り) などがなにか分かるため安心。

フルタイムや宿直勤務があるので、登下校のお知らせがあるだけで安心材料の一つになる。

単身赴任の主人が、登下校のメールで、こどもの様子が目に浮かぶと喜んでいきます。

「遅いなあ」のイライラがなくなった。

帰宅時間の予想が出来るので、塾に行くまでの時間の計画が立てられとても便利。